



## Neue Gebiete mit Sozialer Erhaltungsverordnung Eimsbüttel-Nord, Hoheluft-West und Stellingen

### Erste Gebietsvorschläge

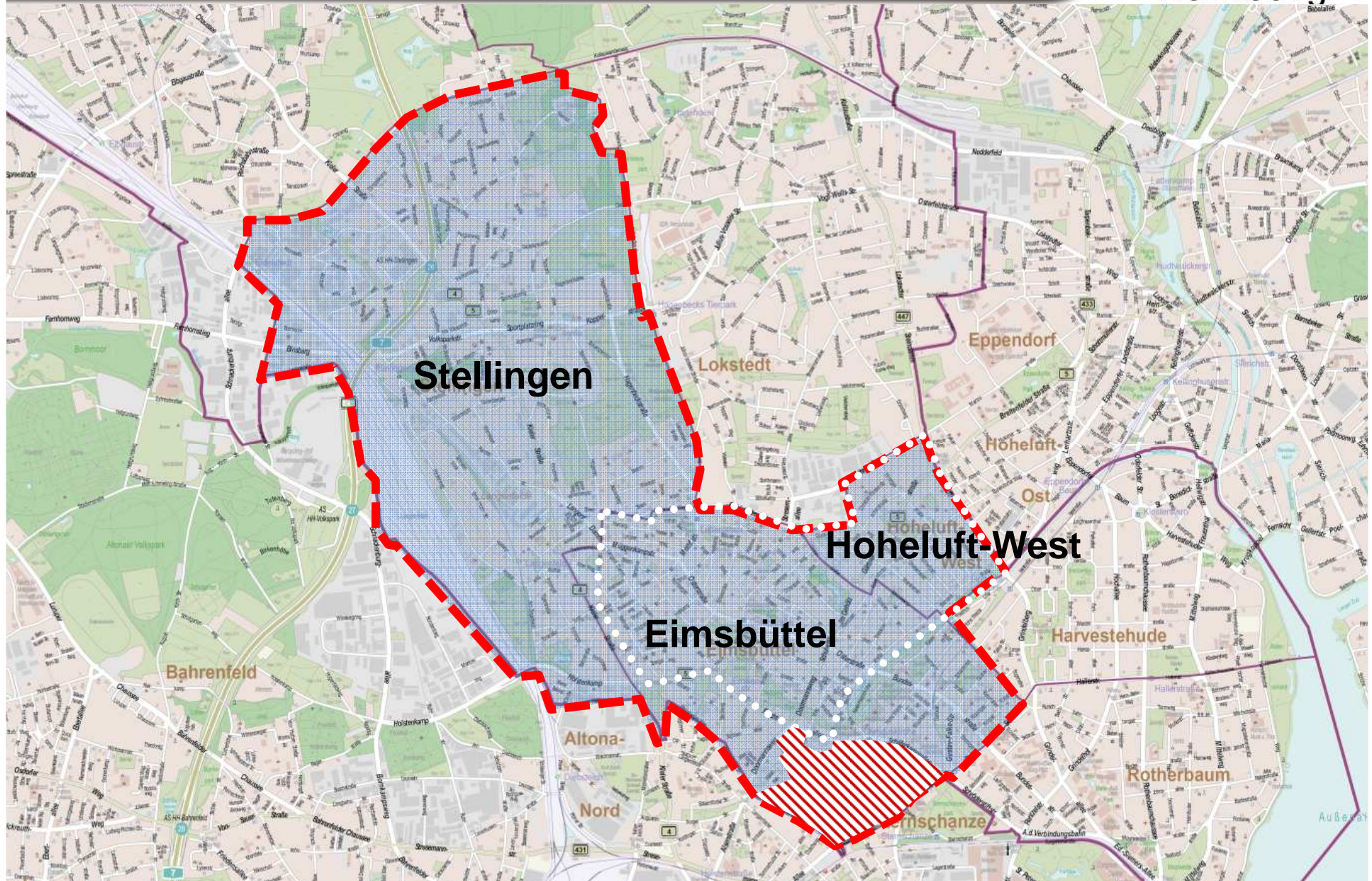
Bezirksamt Eimsbüttel

Fachamt Stadt- und Landschaftsplanung

**Stadtplanungsausschuss**

28. April 2015

# Die Untersuchungsgebiete



## **Einflussnahme**

Was kann und darf die Gemeinde mit diesem Instrument steuern, was nicht ?

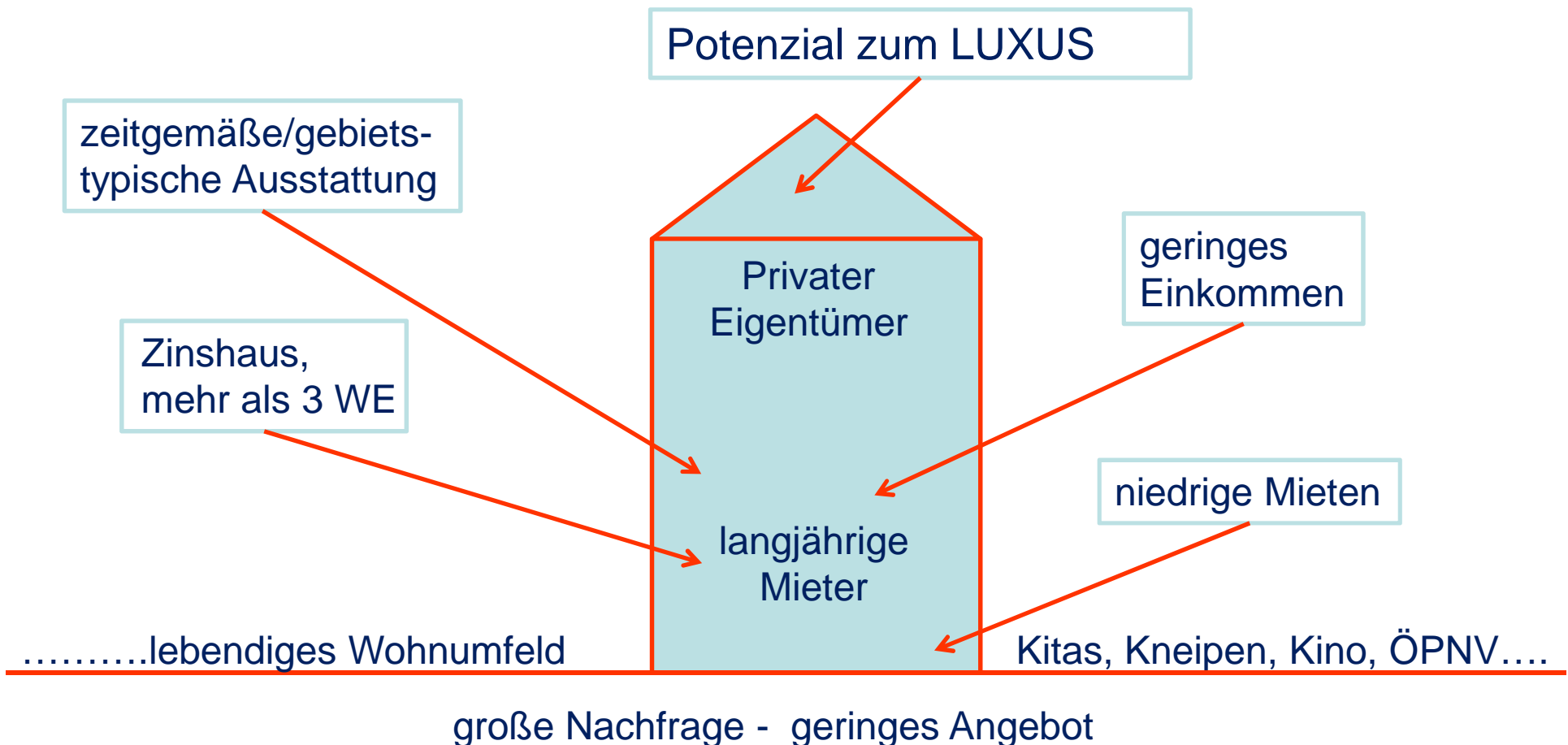
1. **Aufteilung** eines Zinshauses in **Teileigentum**, nach WEG
2. **Bauliche Veränderungen**  
Modernisierung , Sanierung, Nutzungsänderungen, Rückbau
3. **Verkauf** eines Zinshauses  
Vorkaufsrecht

**Keinen Einfluss**

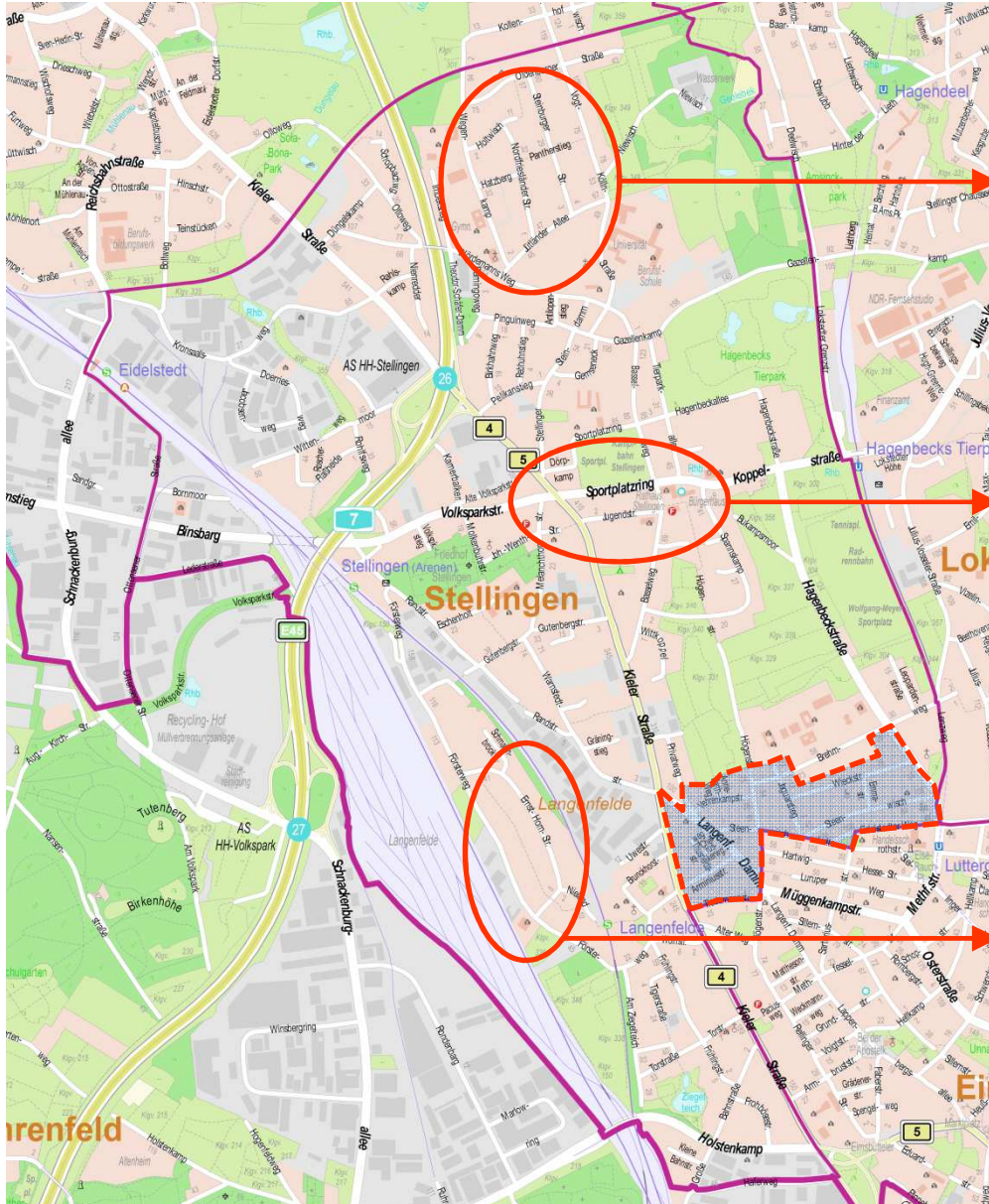
**Neubau + Nachverdichtung + Mietrecht**

## Welche Voraussetzungen

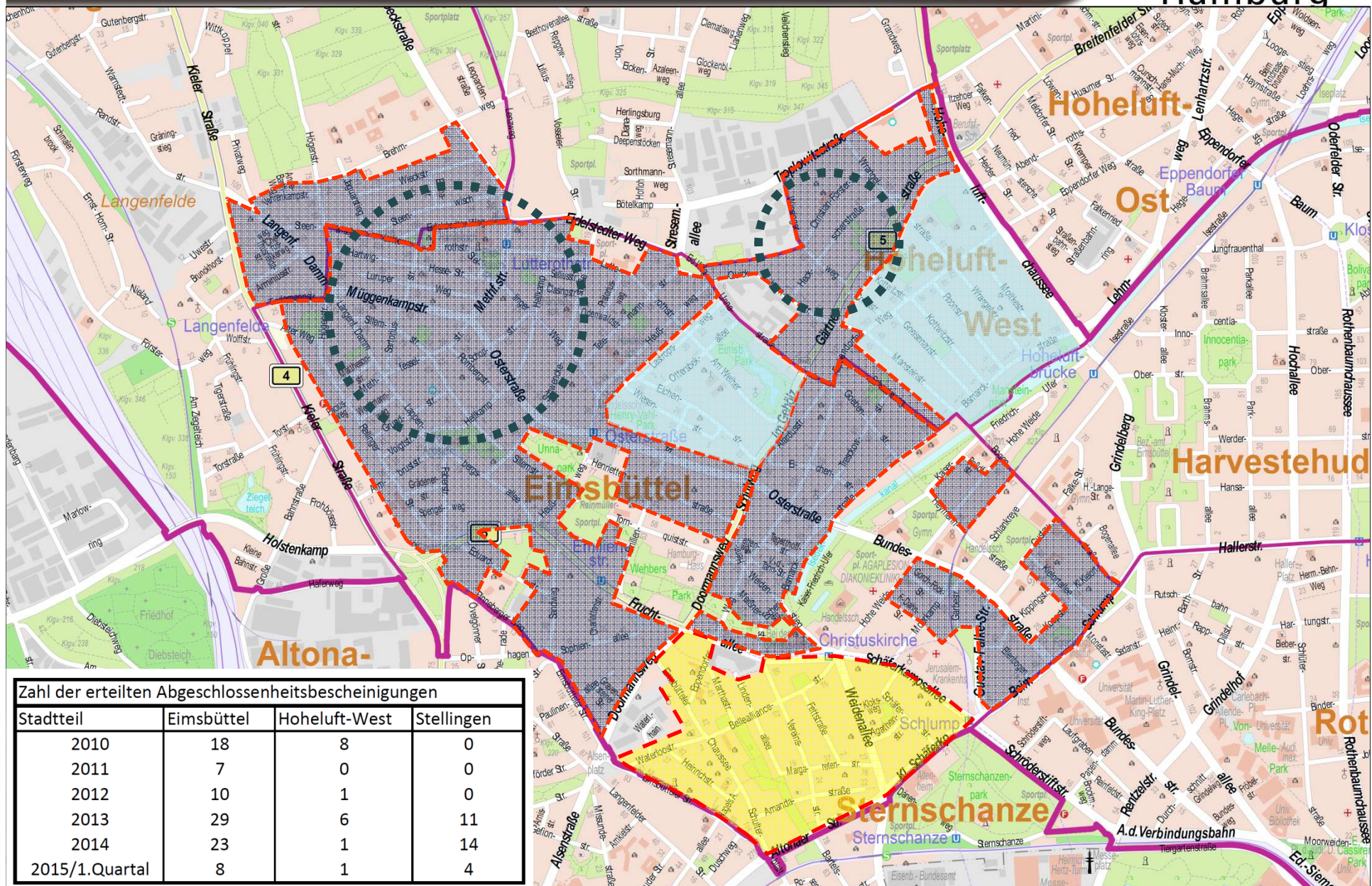
müssen die Gebäude/ Grundstücke in den Gebieten erfüllen, damit die Verordnung wirksam ist ?



# Stellingen \_ untersuchte Teilgebiete

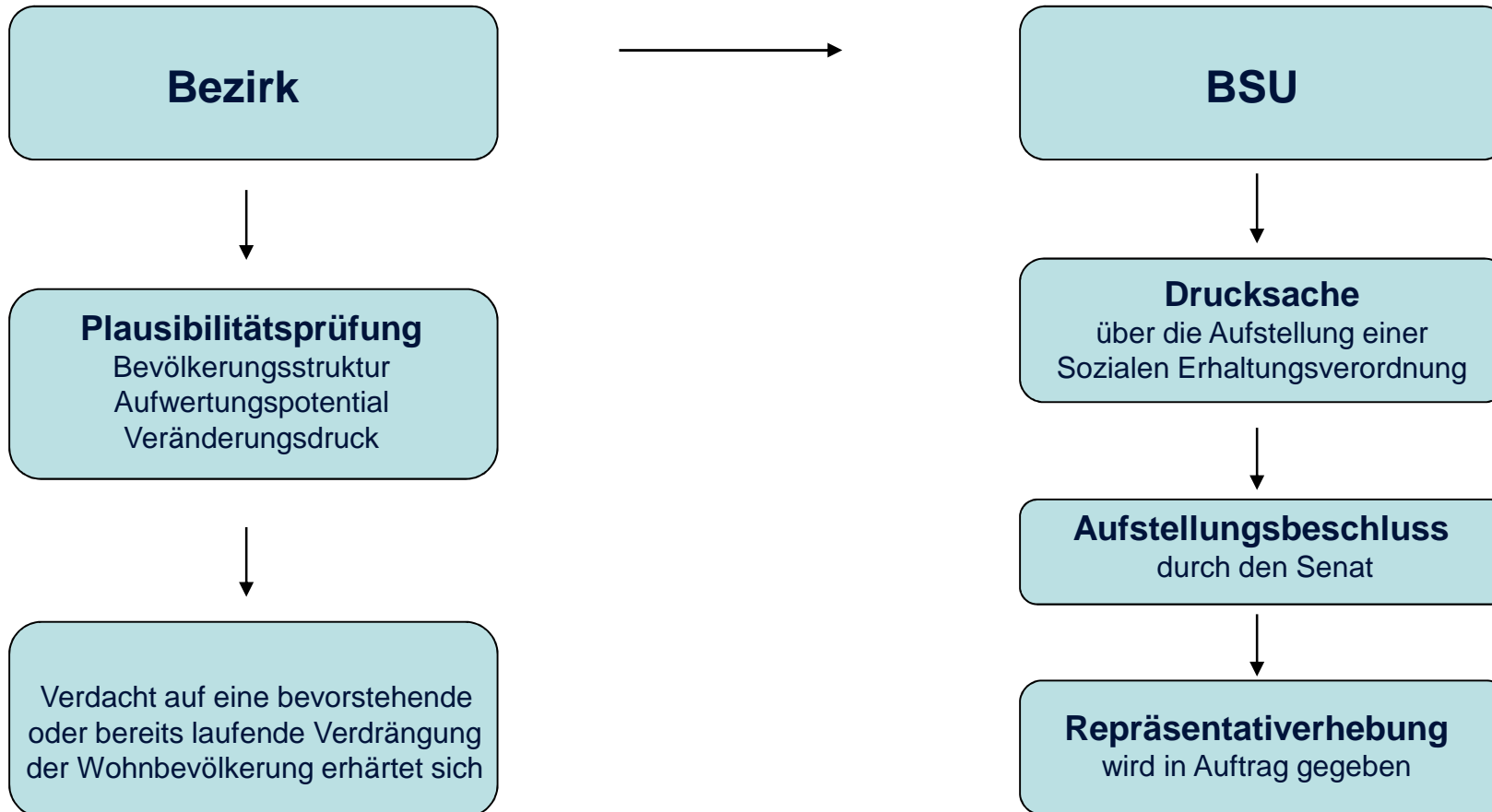


# Neue Soziale Erhaltungsgebiete im Bezirk Eimsbüttel \_ untersuchte Gebiete



# Die nächsten Schritte im Verfahren.....

## Förmliches Verfahren



Vielen Dank...



## ...für Ihre Aufmerksamkeit

weitere Informationen zum Thema finden Sie auf der

### **Webseite**

der Stadt- und Landschaftsplanung Eimsbüttel

[www.hamburg.de/stadtplanung-eimsbuettel](http://www.hamburg.de/stadtplanung-eimsbuettel)

unter der Rubrik : ***Erhaltungsverordnungen***