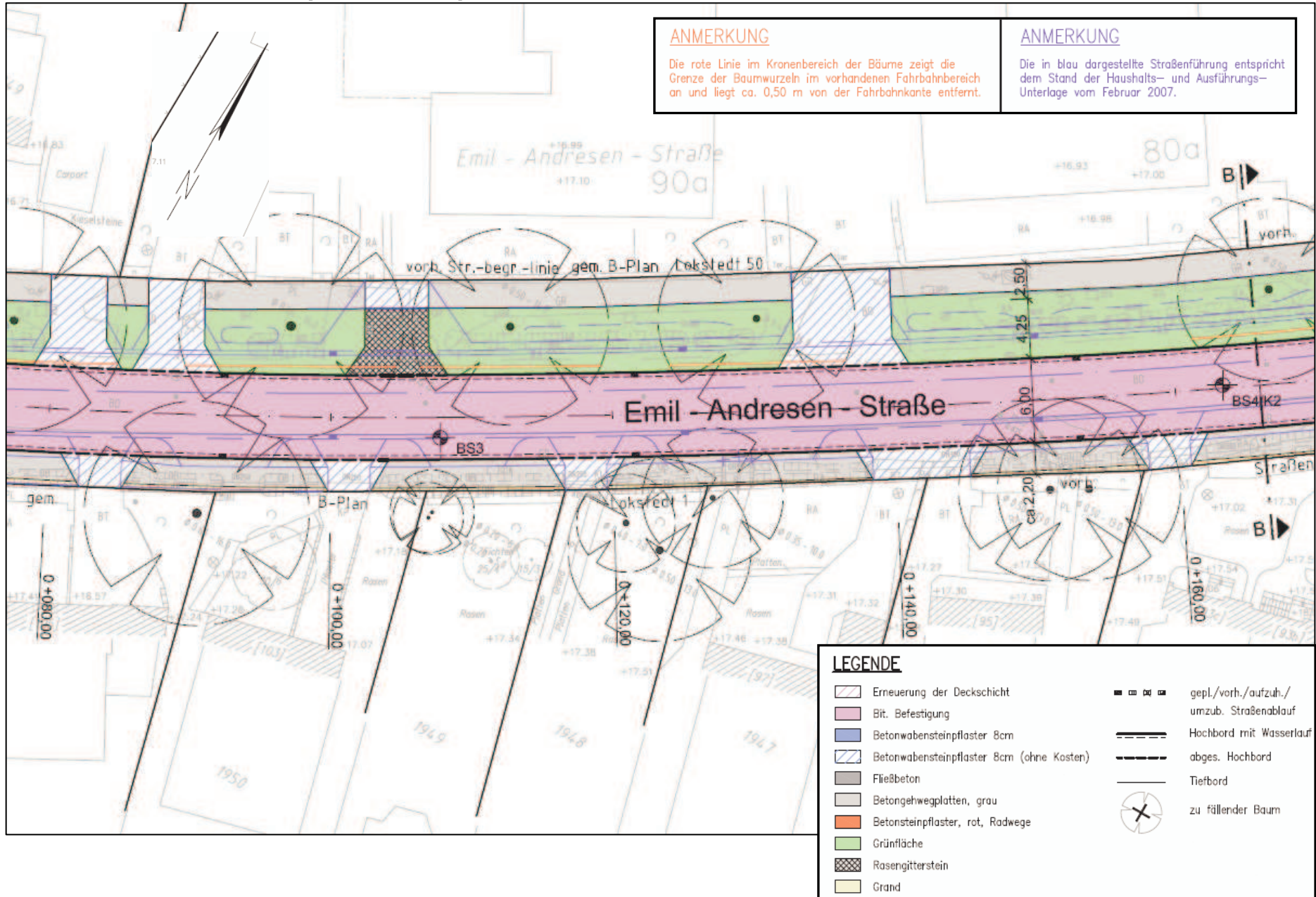


Emil-Andresen-Straße – Variante 4 [keine Parkstände]



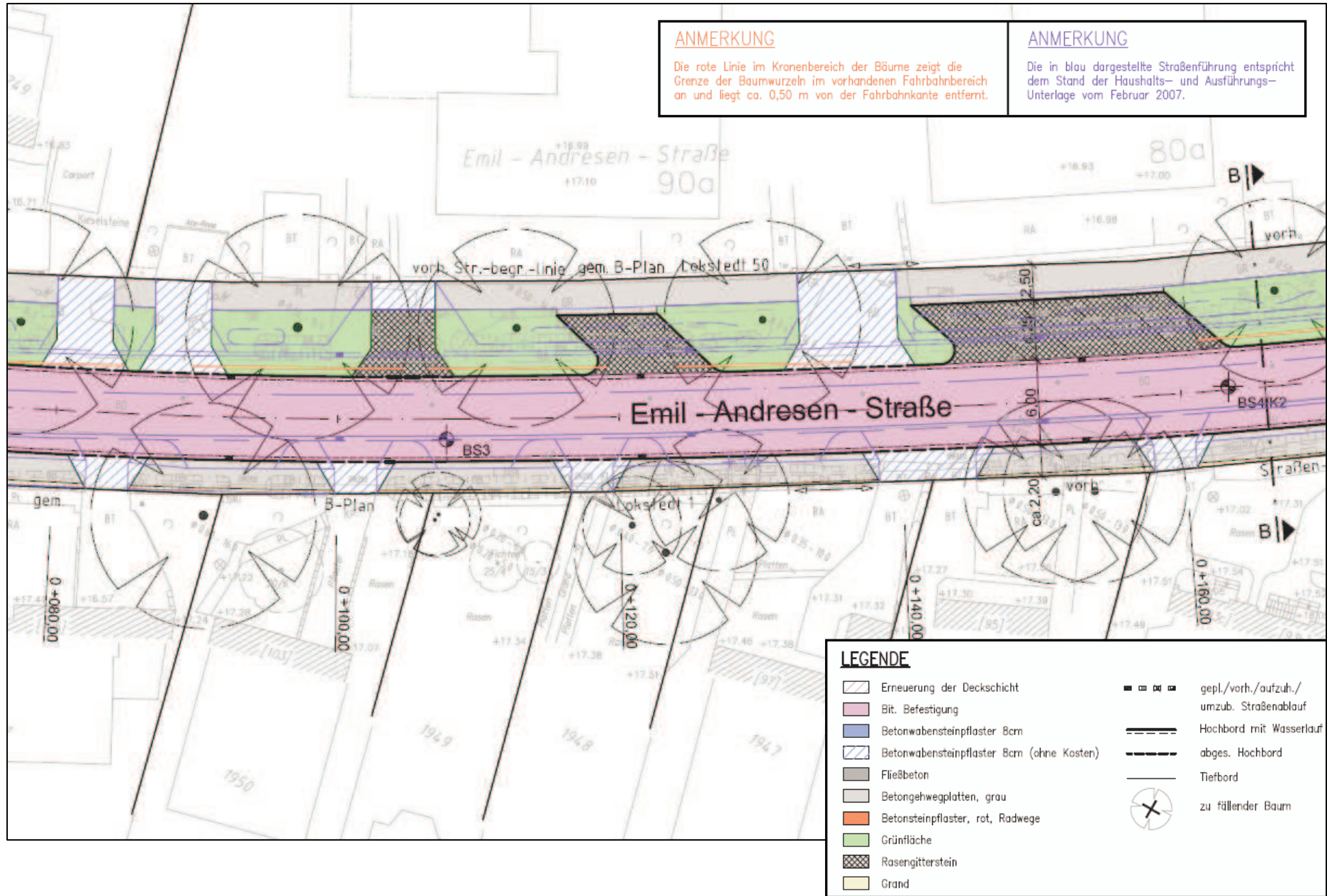
ANMERKUNG
 Die rote Linie im Kronenbereich der Bäume zeigt die Grenze der Baumwurzeln im vorhandenen Fahrbahnbereich an und liegt ca. 0,50 m von der Fahrbahnkante entfernt.

ANMERKUNG
 Die in blau dargestellte Straßenführung entspricht dem Stand der Haushalts- und Ausführungs-Unterlage vom Februar 2007.

LEGENDE

	Erneuerung der Deckschicht		gepl./vorb./aufzuh./umzub. Straßenablauf
	Bit. Befestigung		Hochbord mit Wasserlauf
	Betonwabensteinpflaster 8cm		abges. Hochbord
	Betonwabensteinpflaster 8cm (ohne Kosten)		Tiefbord
	Fließbeton		zu fällender Baum
	Betongehwegplatten, grau		
	Betonsteinpflaster, rot, Radwege		
	Grünfläche		
	Rasengitterstein		
	Gras		

Emil-Andresen-Straße – Variante 3 [Schrägparkstände auf der Nordseite zw. den Bäumen]



Emil-Andresen-Straße – Variante 2 [Planung 2007 - Längsparkstände auf der Südseite]



Emil-Andresen-Straße – Variante 1 [Planung 1999 – Keine Parkstände – Graben auf der Südseite]

